



Marabá 16

3 de Febrero 952 • Rosario

Marabá 16

Marabá 16 es un edificio destinado a la vivienda. Su ubicación y diseño está pensado para aquellas personas que desean vivir en el casco céntrico de la ciudad pero alejados del ruido. A 4 cuadras de Av Pellegrini, es una zona cercana a universidades, bancos, comercios y puntos importantes de la ciudad como el Monumento a la Bandera, la Iglesia Catedral, el Teatro El Círculo y las peatonales Córdoba y San Martín.

Marabá 16 cuenta con 10 plantas con amplios semipisos de buena hechura y la mejor materialidad, todos equipados con la mejor calidad en muebles de cocina, revestimientos, baños y placares.

Además sus usuarios pueden disfrutar en terraza de piscina con solarium y un salón de usos múltiples con parrillero y mobiliario para 16 personas.

Actualmente en la planta baja funcionan las oficinas de ABA PROPIEDADES SA.



Equipamiento unidades de vivienda



Amoblamiento integral
Cocina de acero inoxidable



Pisos de ingeniería
de madera y/o
porcellanato



Radiadores instalados



Puertas y placares de
madera natural



Barandas de caño pintado
con pasamanos en aluminio
anodizado



Aberturas de aluminio
anodizado



Cortinas de enrollar
en dormitorios

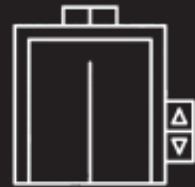
Áreas comunes



Pileta con solarium

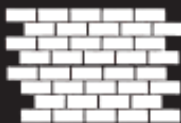


Quincho con parrilla

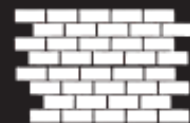


Ascensor de
última generación

Aspectos constructivos



Fachada en
ladrillo visto



Doble pared con cámara de
aire en muros exteriores

Living comedor

Espacioso estar comedor con amplios ventanales hacia el frente y el lateral del balcón terraza, con importante baranda y pasamanos de aluminio anodizado. Pisos de ingeniería en madera natural plastificados o porcellanato a elección. Radiadores para calefacción instalados.



Dormitorios

Placares de madera y frentes espejados, de piso a techo sobre perfilera de aluminio con interior completo: 6 cajones, estantes y barral para colgar corto y largo. Pisos de ingeniería en madera natural plastificados. Radiadores instalados



Baños

Dos baños, uno con bañera y uno con duchador, y ambos equipados con vanitory, espejo, inodoro a mochila y bidet. Loza blanca con grifería completa. Paredes revestidas en cerámico esmaltado hasta el cielorraso en sector de ducha y hasta 1 metro de altura en el resto del ambiente.



Cocina - Comedor diario

Espaciosa cocina, con mucho desarrollo de mesadas en mármol granito Negro Brasil con amoblamiento integral con muebles bajo y sobre mesada y alacenas colgantes y sobre purificador. Bachas dobles de acero inoxidable. Cocina de acero inoxidable con encendido electrónico a una mano con 4 hornallas, horno visor y parrilla. Piso y revestimiento de paredes de porcellanato de primera calidad. Capacidad para mesa comedor para 5 o 6 personas.



Lavadero

Equipado con fregadero y espacio para lavarropas con instalación de agua fría y caliente. Pico de alimentación de agua y desagüe para lavarropa. Piso y revestimiento de paredes en cerámico esmaltado de primera calidad.

Detalles de terminación

Carpintería exterior sobre premarcos de aluminio, en aluminio anodizado color peltre línea MODENA, ventanas corredizas. Cortinas de enrollar de PVC en dormitorios. Bocas para TV en living, dormitorios y cocina comedor con instalación para conexión colectiva de cable. Bocas para teléfono en living y dormitorios. Disyuntor corta corriente en cada unidad. Calefacción central individual con caldera propia en cada departamento. Radiadores en dormitorios, baños y living comedor. Provisión de agua caliente de consumo por caldera mural de servicio dual. Porteros visor con cámara espía conectados al ingreso.

Salón de usos múltiples

Amplio salón con capacidad para 16 personas ubicado en el último piso. Su uso es exclusivo para propietarios (reuniones sociales o familiares). Dispone de kitchenette equipada, parrillero, baño y amoblamiento acorde al nivel del edificio.



Hall de ingreso

Lujoso y moderno acceso a nivel de vereda, con pisos en mármol granito Negro Brasil y porcellanato pulido en placas de 60x60. Rampas de acceso al ascensor y a la segunda torre del edificio. Frentes vidriados con importantes herrajes macizos de acero inoxidable.



Piscina y solarium

El edificio está equipado con piscina y solarium en el último piso. Cuenta con un deck de madera, iluminación perimetral y amoblamiento para exterior (reposeras). Baño anexo completo.



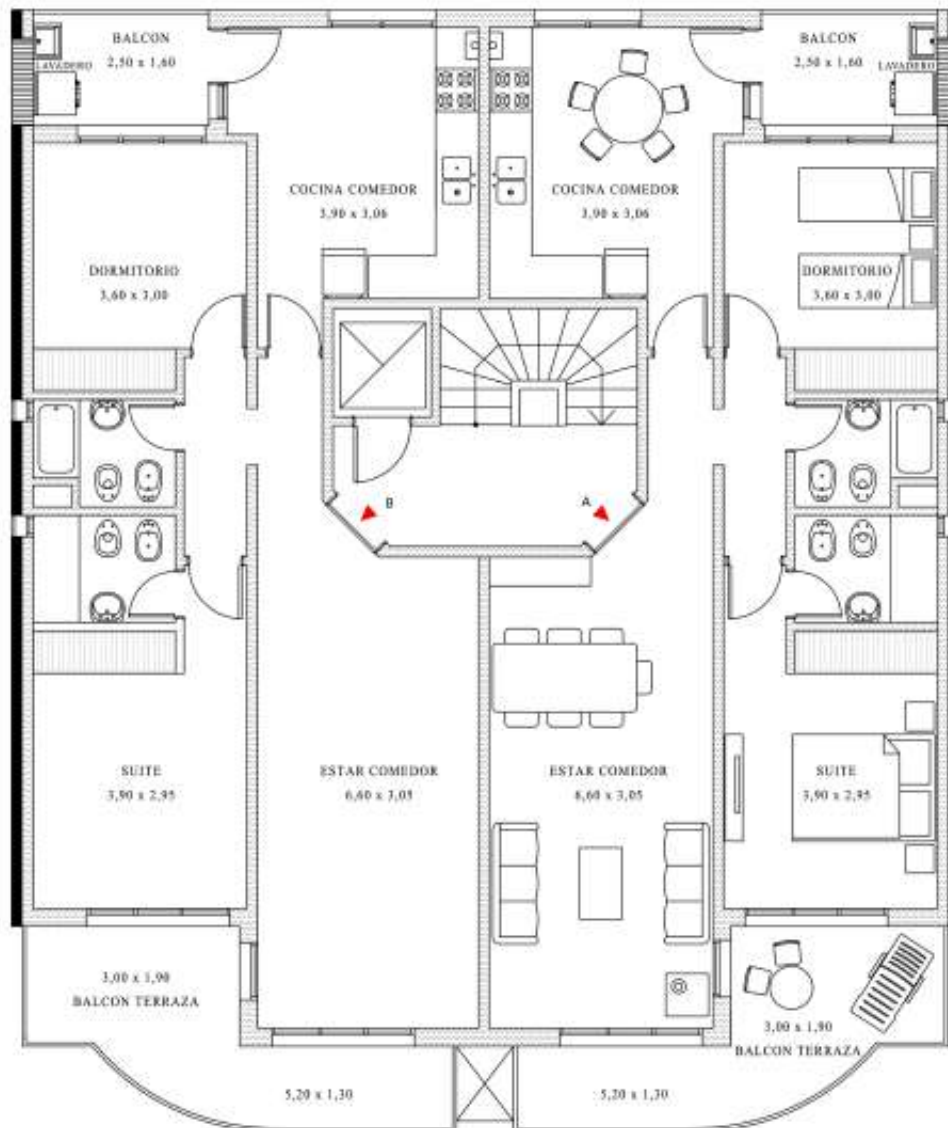
Cocheras y bicicletero

Fijas, individuales y cubiertas de hormigón ubicadas en la planta baja del edificio (sin rampa) con portón accionado por control remoto. Bicicletero cerrado, ubicado dentro del área de cocheras, con acceso sólo a través de las mismas.

Ascensor

De última generación de frecuencia variable, con coche espera pasajeros, puertas automáticas de acero inoxidable en coche y planta baja. Cabina de acero inoxidable, piso de mármol y paredes espejadas.

Planta tipo 1° al 9° piso



MEDIDAS Y DISTRIBUCIÓN SUJETAS A PEQUEÑAS VARIACIONES
(INCLUYEN INTERIOR DE PLACARES Y AMOBLAMIENTO COCINA)

Departamento A y B

- Superficie de uso exclusiva: 86,65 m²
- Superficie total: 115,50 m²
- Estar comedor con balcón terraza
- 2 dormitorios (1 en suite)
- 2 baños completos
- Cocina independiente y comedor diario
- Lavadero independiente





Construye, vende y financia Aba Propiedades SACI y Fp/ BE Construcciones Civiles

**www.abapropiedades.com.ar
info@abapropiedades.com.ar • 440 4922 • 440 3889 • 448 3769
3 de Febrero 956 • Rosario**